



Métodos de Diagnóstico na MTC

Profa. Alessandra Barone Briani Fernandes

Prof. Archangelo Padreca Fernandes



Diagnóstico

- As formas de diagnóstico na MTC são baseadas na análise de condições externas que refletem as desarmonias ou padrões internos
- Utilização de microssistemas que refletem a condição orgânicas. Relação de um parte com o todo.



Diagnóstico

- O diagnóstico na Medicina Chinesa pode ser realizado por:
 - Observação
 - Interrogatório
 - Palpação
 - Auscultação e olfação



Diagnóstico

- **Por observação:**
 - Das características constitucionais
 - Condutas e movimentos do corpo
 - Cabeça e face
 - Orelha
 - Língua
 - Dentes e gengivas



Diagnóstico

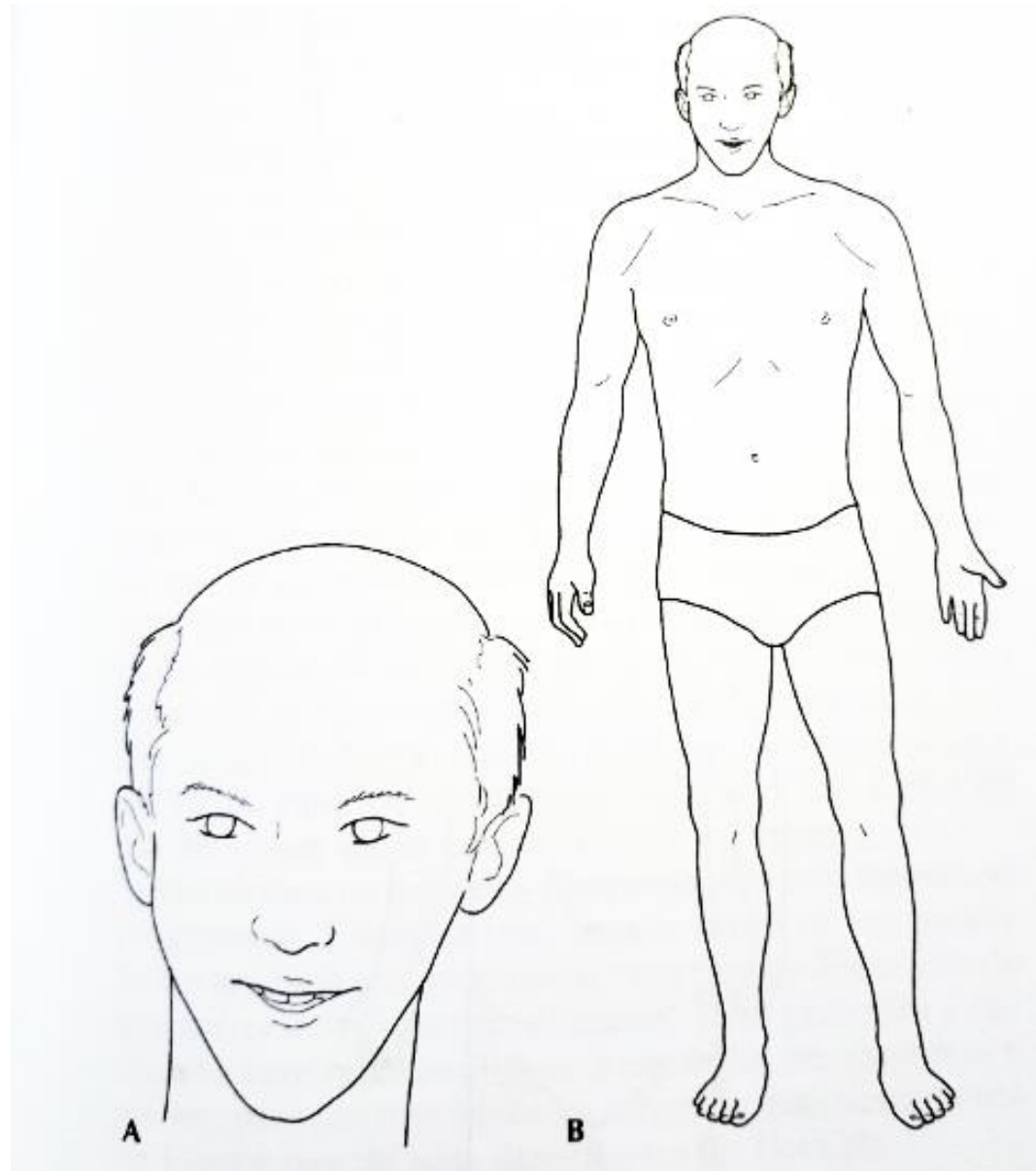
- Das características constitucionais
 - Indica a tendência a determinadas desarmonias
 - Analisa a gravidade das condições
 - Permite o tratamento de base independente da desarmonia presente
 - Útil no caso de problemas mentais e emocionais
 - Pode servir como exclusão de processos patológicos



Diagnóstico

- Constituição do tipo terra
 - Compleição amarelada
 - Face arredondada
 - Cabeça grande e mandíbula larga
 - Ombros bem desenvolvidos
 - Abdome largo
 - Músculos das pernas e panturrilhas fortes
 - Músculos do corpo bem torneados
 - Pessoas fácil de conviver
 - Caminham em passos firmes sem levantar muito os pés

Elemento Terra

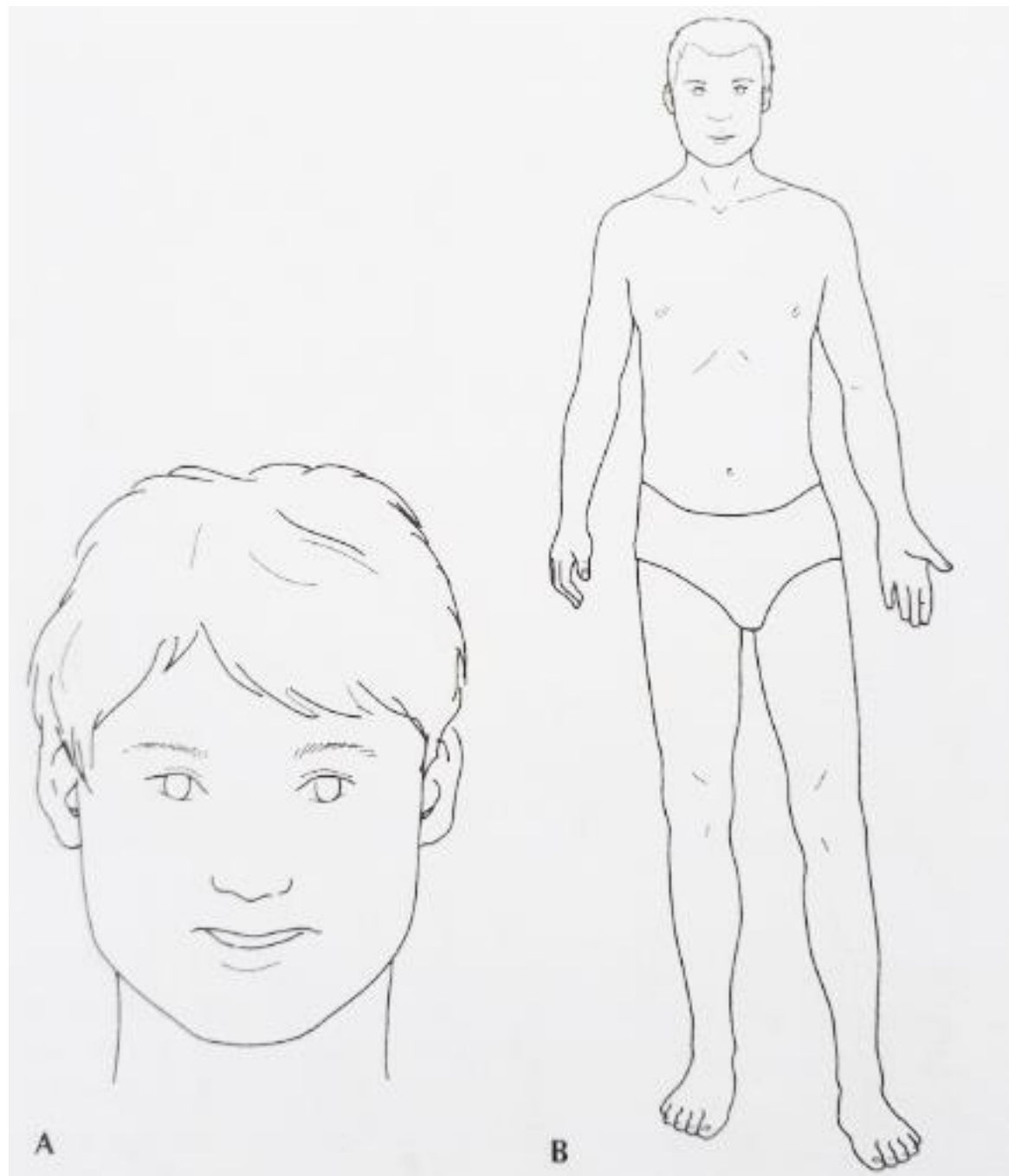




Diagnóstico

- Constituição do tipo metal
 - Compleição pálida
 - Face quadrada
 - Cabeça pequena
 - Ombros e região superior do dorso pequenas
 - Abdome achatado
 - Voz forte
 - São quietas, calmas e capazes de tomarem ações decisivas quando necessário
 - Movimentam-se rapidamente

Elemento Metal

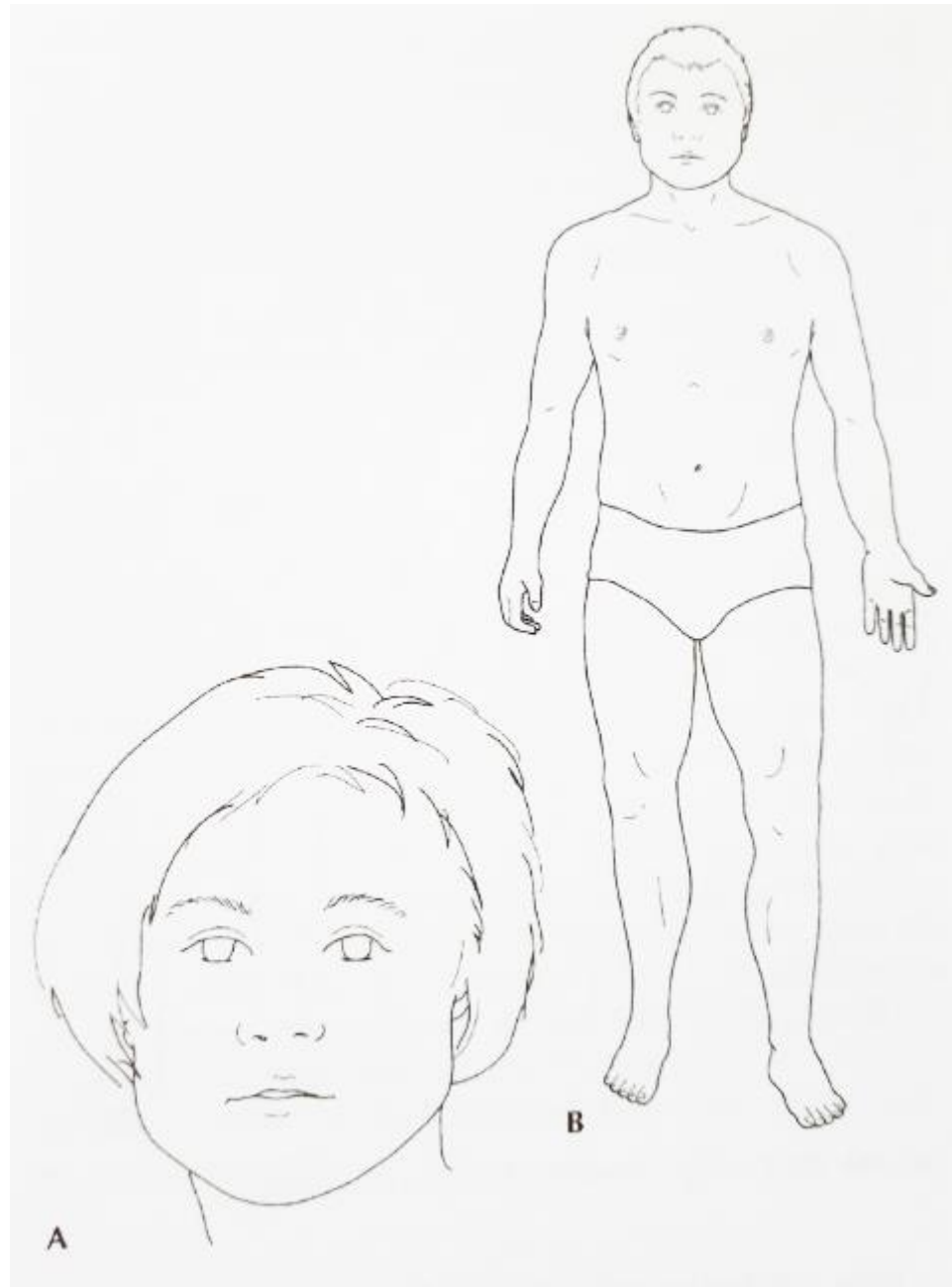




Diagnóstico

- Constituição do tipo fogo
 - Compleição avermelhada/corada
 - Dentes largos
 - Cabeça pequena com queixo pontiagudo
 - Músculos dos ombros, dorso e quadrís bem desenvolvidos
 - Mão e pés pequenos
 - Caminha de maneira alegre balançando o corpo ao caminhar
 - Pensadores perspicazes mas irascíveis
 - Pessoas rápidas, enérgicas e ativas

Elemento Fogo

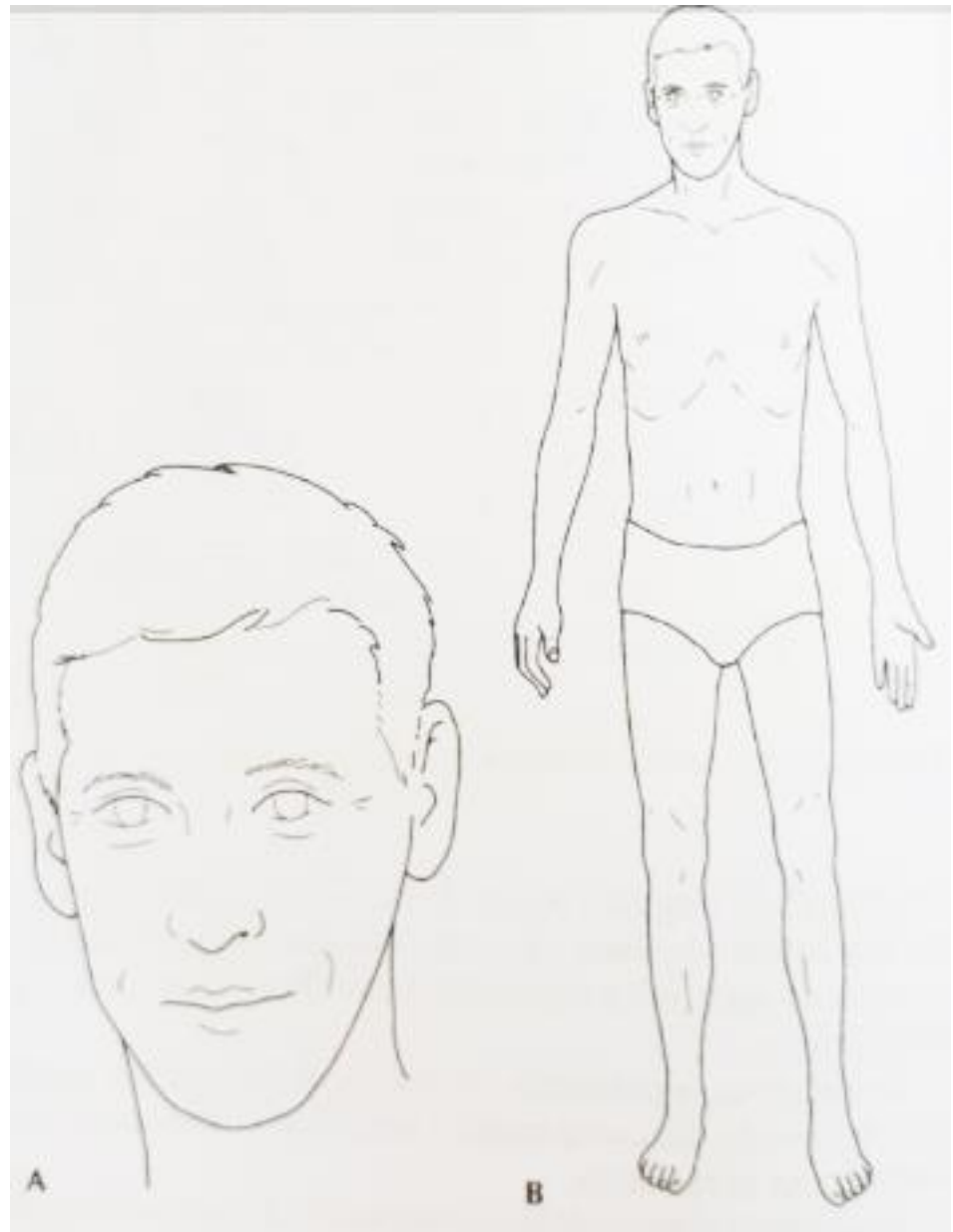




Diagnóstico

- Constituição do tipo madeira
 - Compleição esverdeada
 - Cabeça pequena
 - Face alongada
 - Ombros largos
 - Dorso ereto
 - Corpo alto e musculoso
 - Mãos e pés pequenos
 - Força física pequena
 - Inteligentes e esforçados
 - Grande capacidade de ponderação

Elemento Madeira





Diagnóstico

- Constituição do tipo água
 - Compleição escura
 - Pele enrugada
 - Cabeça grande
 - Face e corpo arredondado
 - Bochechas largas
 - Ombros estreitos
 - Abdome grande
 - Coluna longa
 - Dificuldade em ficar paradas e movimentam o corpo ao caminhar
 - Simpáticas e desenvoltas
 - Ótimos negociadores e leais aos colegas de trabalho

Elemento água





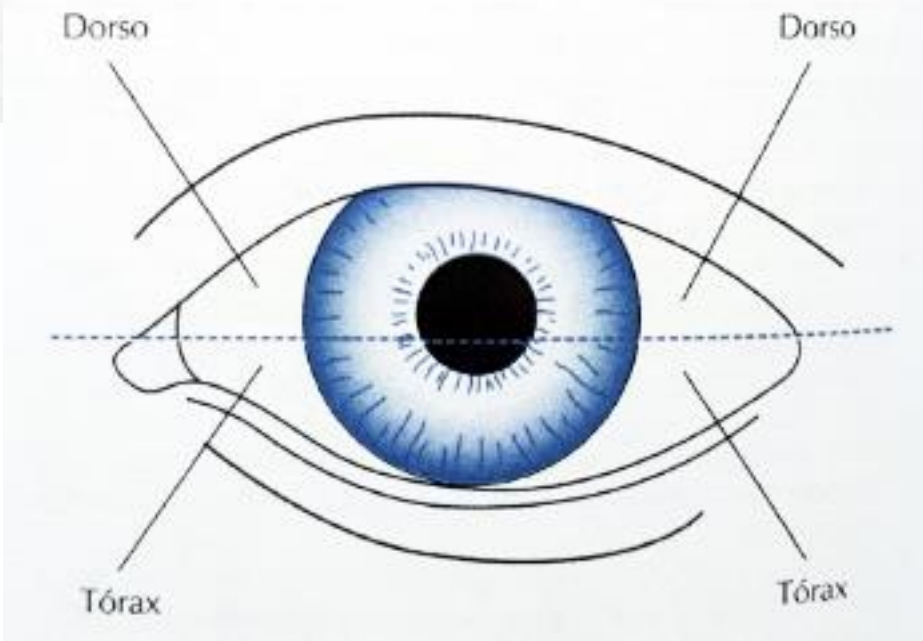
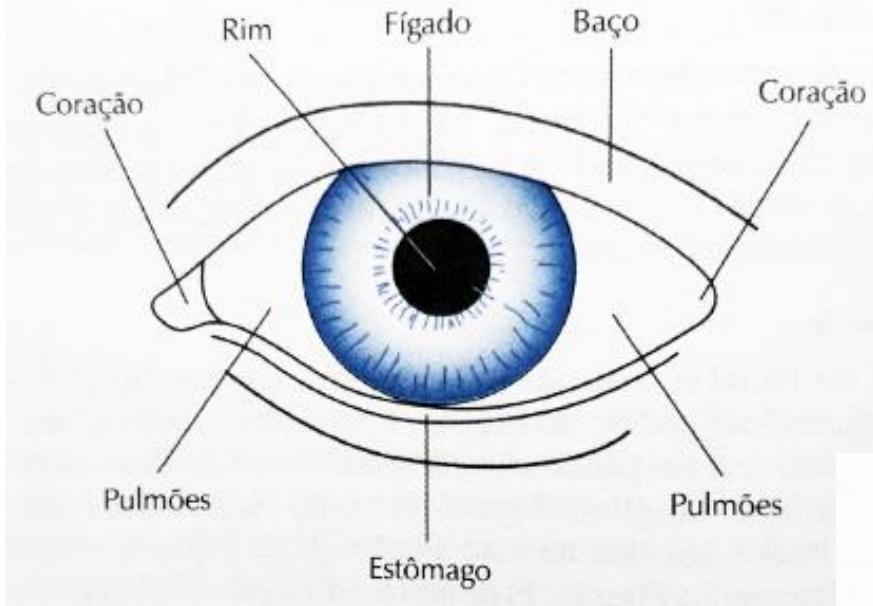
Diagnóstico

- Olhos

- Refletem a condição da mente e essência

- Olhos claros e com brilho: mente e essência em boas condições
 - Olhos nublados ou entorpecidos: mente afetada e essência debilitada

- Podem refletir a condição de órgãos internos





Diagnóstico

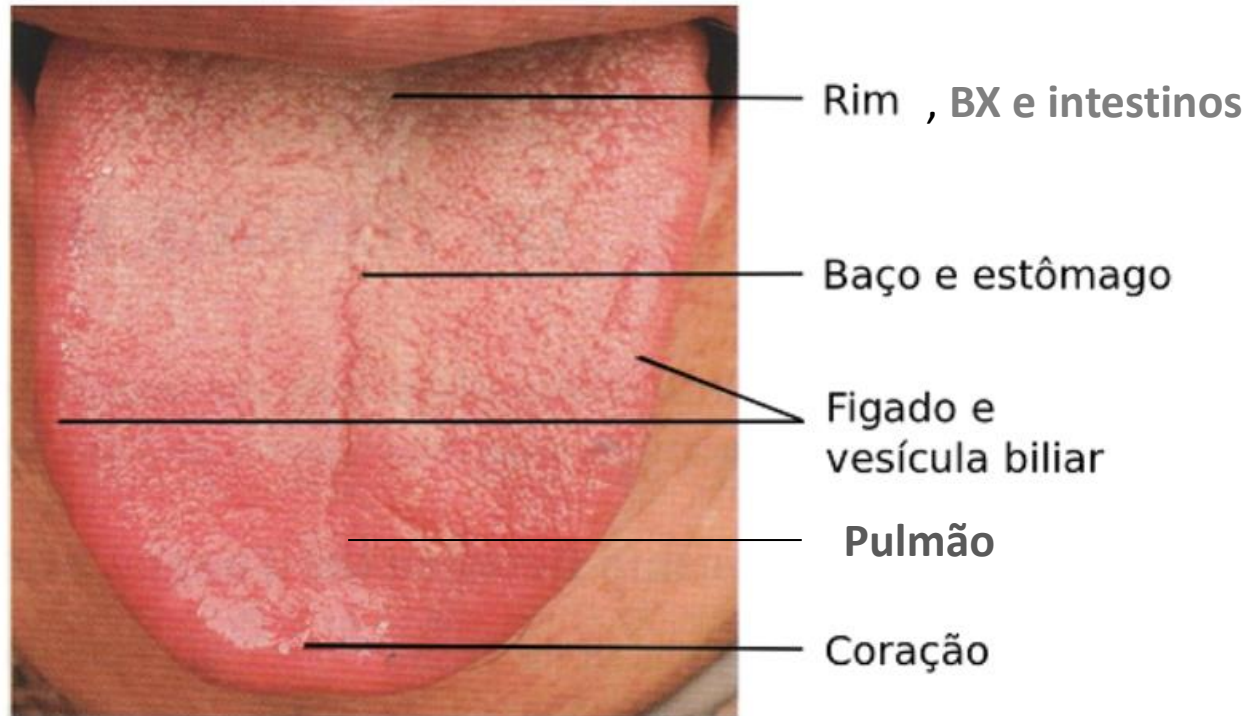
- Olhos
 - Fogo no coração: cor vermelha no canto dos olhos
 - Calor no pulmão: cor vermelha na esclera
 - Umidade Calor: cor amarela na esclera
 - Invasão de vento calor ou aumento do fogo do fígado: olho inteiro vermelho e dolorido
 - Deficiência de Rim: edema sob os olhos
 - Deficiência de sangue: cor branco pálida, etc...



Diagnóstico

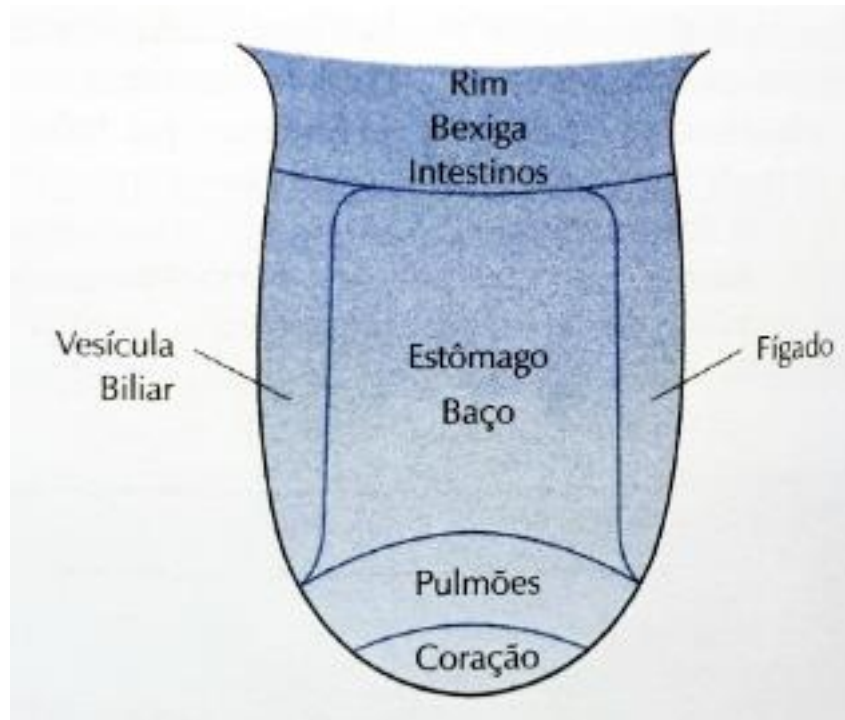
- Diagnóstico através da língua
 - Cor da língua: indica as condições do sangue e do Qi nutritivo e órgãos yin (calor ou frio)
 - Forma da língua: indica o estado do sangue e do Qi nutritivo (excesso ou deficiência)
 - Revestimento: indica estado dos órgãos yang, calor, frio, excesso ou deficiência
 - Umidade: condições dos fluidos corpóreos

Diagnóstico através da Língua



Topografia da Língua

Diagnóstico através da Língua





Diagnóstico

- Cor da Língua
 - Pálida: Deficiência de yang e/ou sangue
 - Vermelha: Calor
 - Com revestimento: calor por excesso
 - Sem revestimento: calor por deficiência
 - Púrpura: Estase de sangue
 - Púrpura avermelhada: calor e estase
 - Púrpura azulada: frio e estase
 - Azul: frio interior

Diagnóstico



Língua púrpura avermelhada



Língua pálida no centro



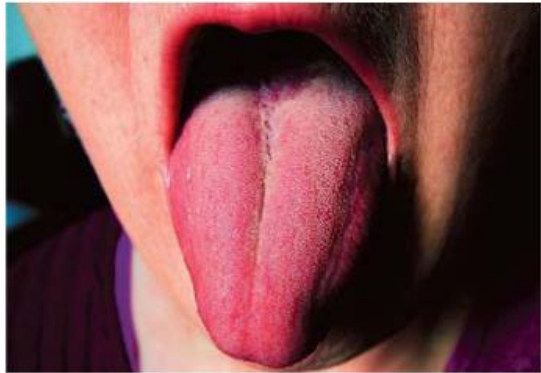
Língua descascada



Diagnóstico

- Forma da Língua
 - Magra: Deficiência de Sangue ou Yin
 - Inchada: umidade
 - Rígida: vento interior ou estase de sangue
 - Flácida: deficiência de fluídos
 - Longa: calor
 - Curta : frio
 - Fissurada: Excesso de calor ou deficiência de Yin
 - Trêmula: Deficiência de Qi do Baço / vento
 - Desviada: Vento interior
 - Marcas de dentes: Deficiência do Qi do baço

Diagnóstico



Lingua dura



Língua alargada



Fissura no estômago



Área inchada: Pulmão

Ilustrações disponíveis em Maciocia, 2007



Diagnóstico

- Revestimento:
 - Branco e fino: normal
 - Espesso: fator patogênico
 - Sem raíz: deficiência de Qi do estômago
 - Branco: padrão de frio
 - Amarelo: padrão de calor
 - Cinzento ou preto: frio ou calor extremo (úmida ou seca respectivamente)

Diagnóstico

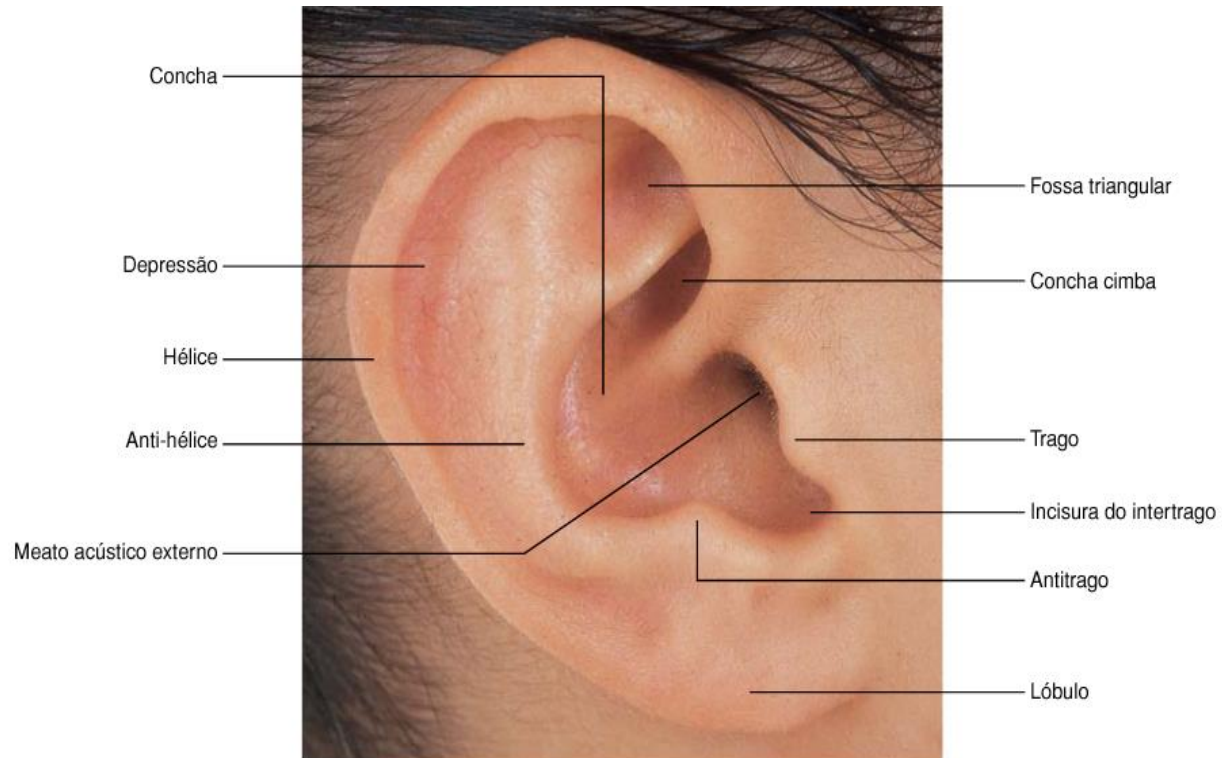




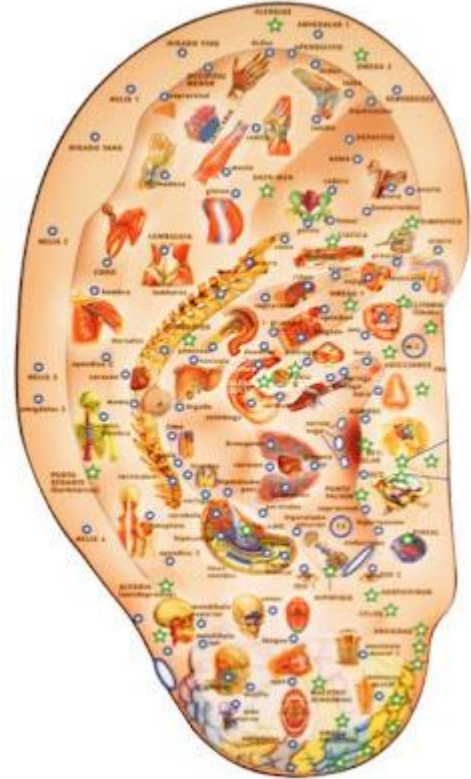
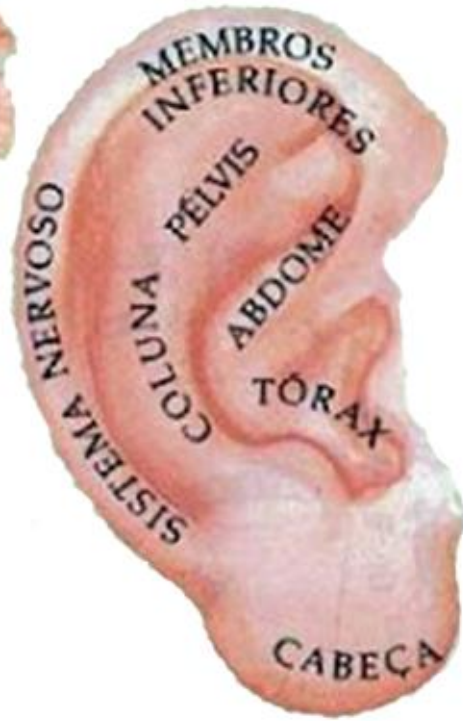
Diagnóstico

- Dentes e gengivas
 - Dentes considerados como extensão dos ossos e refletem o estado dos rins
 - Dentes úmidos indicam bom estado de Jin Ye e Yin do Rim
 - Gengivas indicam estado de estômago
 - Gengivas dolorosas, inflamadas ou sangrando}: calor no estômago
 - Gengivas vermelhas e sem dor: calor por deficiência

Diagnóstico Auricular



Diagnóstico Auricular





Diagnóstico

- **Diagnóstico Interrogatório**
 - Dor
 - Alimento e sensação de gosto
 - Fezes e urina
 - Níveis de energia
 - Cabeça, face e corpo
 - Tórax e abdome
 - Membros
 - Sono
 - Transpiração
 - Ouvidos e olhos
 - Sensação de Frio, Calor e febre
 - Sintomas emocionais
 - Sintomas sexuais
 - Sintomas femininos (menstruação...)

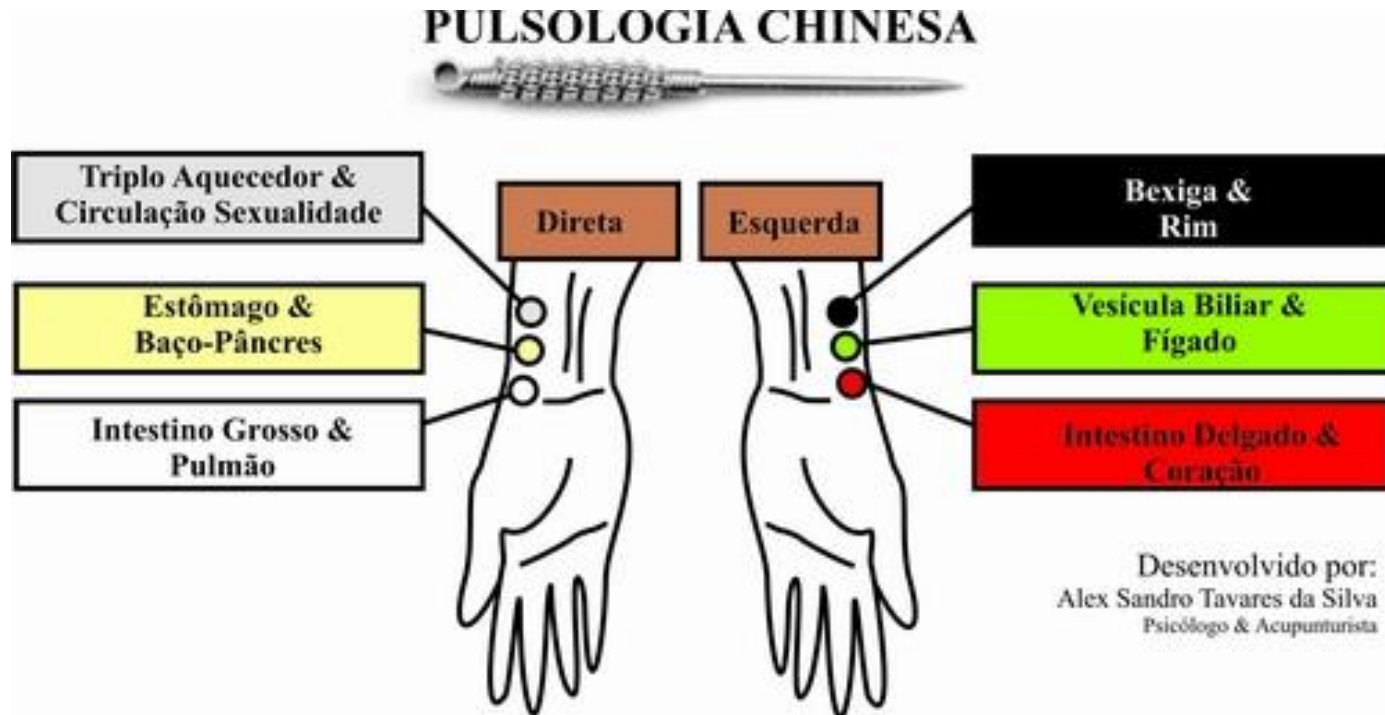


Diagnóstico

- **Diagnóstico palpatório**
 - Pulso
 - Três níveis do Pulso:
 - Superficial: reflete o estado do Qi e órgãos Yang
 - Médio: reflete o estado do Sangue
 - Profundo: reflete o estado do Yin e órgãos yin



Diagnóstico





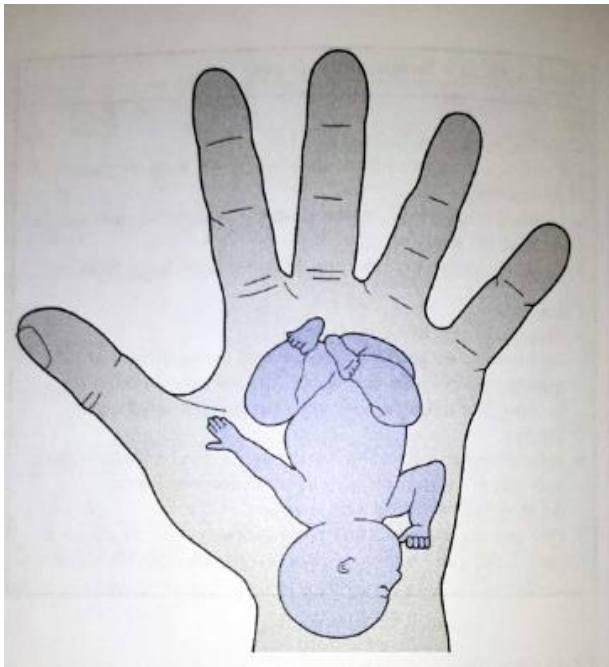
Diagnóstico

- Tipos de pulso
 - Flutuante
 - Profundo
 - Lento
 - Rápido
 - Vazio
 - Cheio
 - Deslizante
 - Áspero
 - Longo
 - Curto
 - Transbordante
 - Fino
 - Mínimo
 - Tenso
 - Compassado
 - Oco
 - Em couro
 - Firme
 - Encharcado
 - Fraco
 - Disperso
 - Escondido
 - Móvel
 - Precipitado
 - Atado
 - Intermitente
 - Acelerado
 - Em corda



Diagnóstico

- Palpação das mãos





Diagnóstico

- Palpação do abdome
- Análise da elasticidade e força:
 - Sólido mas não duro
 - Elástico mas não mole



Diagnóstico

- Palpação do abdome
 - Duro: condição de excesso
 - Muito mole: condição de deficiência
 - Dor aliviada por pressão: padrão de deficiência
 - Dor que piora com pressão: padrão de excesso
 - Massas abdominais que se movem a palpação: estagnação de Qi
 - Massas abdominais fixas: estagnação de xue.



Diagnóstico

- Auscultação e Olfacção
- Auscultação
 - Percepção das características dos sons emitidos pelos pacientes como suspiro, tosse , respiração, soluço, eructação, voz, borborigmos.
- Olfacção
 - Percepção dos odores corporais, como hálito, suor, gases intestinais, secreções, urina, escarro, etc



FIM