

GESTÃO LABORATORIAL

Prof. Archangelo Padreca Fernandes

Medicina Laboratorial

Patologia Clínica (especialidade médica)

Fornece elementos para o diagnóstico, prognóstico, estadiamento e acompanhamento terapêutico

Laboratório Clínico

Entidade prestadora de serviços especializados para entidades de Assistência Médica (pública ou privada)

Fornece diagnóstico complementar

Profissionais do laboratório clínico (Multidisciplinar)

Patologistas clínicos

Bioquímicos

Biomédicos

Químicos

Enfermeiros

Tecnólogos em computação

Administradores

Especialistas em Recursos Humanos e Marketing

Engenheiros clínicos

Entre outros...

Gestor Laboratorial

Conhecimento especializado em processos de execução de exames clínicos

Competências:

Gerar resultados confiáveis, diagnóstico preciso e condução terapêutica

Princípios da Gestão:

- 1) Foco no cliente;
- 2) Liderança;
- 3) Envolvimento das pessoas;
- 4) Melhoria contínua;
- 5) Tomada de decisões;
- 6) Benefícios aos fornecedores;
- 7) Administração dos setores inter-relacionados

Áreas de Gestão de Laboratório de Análises Clínicas

Diretoria – Administração (Documentação e Regulamentação) e Setor Financeiro

Recursos Humanos - Admissão, Treinamento e Reciclagem de Funcionários (Qualidade de Serviços), Folha de Pagamento, Benefícios, Penalidades

Gestão de Informática – Instalação, execução e atualização de *hard e softwares* (Intercomunicação entre equipamentos e emissão de laudos)

Produção Laboratorial – Execução dos exames e procedimentos

Gestão de equipamentos – Calibragem, testes e execução dos ensaios

Gestão de materiais – Compra, controle, verificação da validade e eficácia dos reagentes

Setores do Laboratório Clínico

Recepção

Serviço de Atendimento ao cliente (SAC)

Salas de espera

Salas de coleta de material biológico

Laboratório de análises clínicas – Divisões:
Hematologia, Imunologia, Bioquímica, Parasitologia,
Microbiologia, Imagenologia

Emissão de resultados

Assessoria ao médico e ao paciente

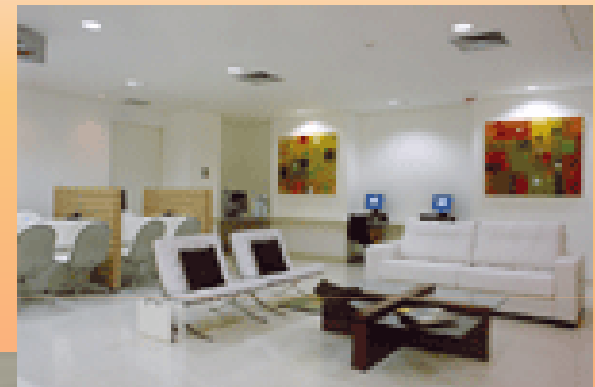
Laboratórios clínicos – Fachada e recepção



Laboratórios clínicos – Fachada e recepção



Laboratórios clínicos – Salas de espera



Laboratórios clínicos – bancadas e parque de equipamentos



Laboratórios clínicos – equipamentos



Laboratórios clínicos – Áreas diferenciais

Centro cirúrgico de Hospital-Dia



**Quarto pós-operatório –
cirurgias leves e moderadas**



Laboratórios clínicos – equipamentos



**Tomografia
computadorizada**



Teste ergométrico

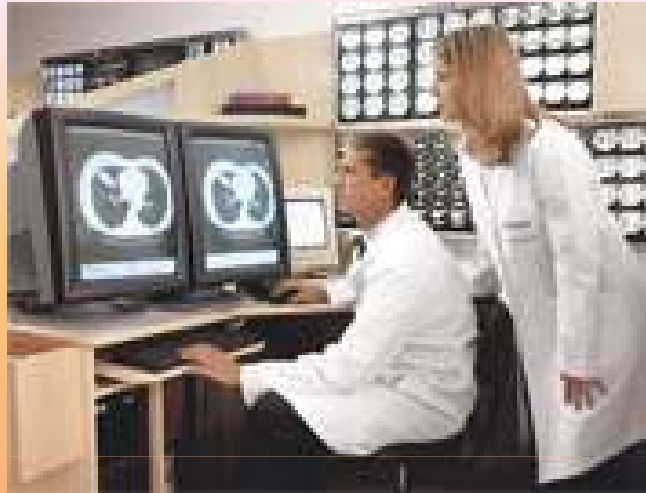
Laboratórios clínicos – equipamentos



Mamografia



Laboratórios clínicos – Diagnóstico por Imagem



Radiografia

Ressonância Magnética



Laboratórios clínicos – Atendimento ao cliente



Assessoria médica

