



MEDICINA TRADICIONAL CHINESA

Acupuntura

Profa. Alessandra Barone

Zang Fu

Causas das doenças

Diagnóstico

Identificação de padrões



Zang Fu

- Sistema de órgãos internos
- Conhecido como centro da fisiologia da medicina chinesa
- Relacionados com conceitos de Qi, Yin e Yang e Cinco Elementos
- Relacionados as substâncias vitais, emoções, sentidos, tecidos, odores, sabores, etc...



Zang Fu

- Existem dois tipos de órgãos internos:
 - Zang ou órgãos yang
 - Função de transformação e refinamento de substâncias
 - Estômago, Intestino Grosso, Intestino Delgado, Bexiga, Vesícula Biliar e Triplo aquecedor
 - Fu ou órgãos yin
 - Armazenamento de substâncias vitais
 - Coração, Fígado, Pulmão, Baço, Rim e Pericárdio



Zang Fu

- Órgãos internos: agregação do Qi como matéria densa.
- Dispersão do Qi: forma o aspecto mental, emocional e espiritual
- Apresentam o aspecto yin e yang



Zang Fu

- **Funções do coração**

- Governar o sangue
- Controlar os vasos sanguíneos
- Manifestar-se na complexão
- Abrigar a mente
- Relacionar-se com a alegria
- Abrir-se na língua
- Controlar a sudorese



Zang Fu

- Aspectos:
 - Odor: queimado
 - Cor: vermelho
 - Sabor: amargo
 - Clima : calor
 - Som: riso



Zang Fu

- **Funções do Fígado**
 - Armazenar o sangue
 - Nutre o útero
 - Assegurar o fluxo homogêneo de Qi
 - Controlar os tendões
 - Manifestar-se nas unhas
 - Abrir-se nos olhos
 - Controlar as lágrimas
 - Abrigar a alma etérea
 - Ser afetado pela raiva
 - Controla o planejamento



Zang Fu

- Aspectos
 - Odor: rançoso
 - Cor: Verde
 - Sabor: azedo
 - Clima: vento
 - Som: grito



Zang Fu

- **Funções do Pulmão**

- Governar o Qi e a respiração
- Governa a voz
- Controlar os canais e vasos sanguíneos
- Controlar a dispersão e a descida de Qi e Fluídos corpóreos
- Controlar a pele e espaço entre a pele e músculos
- Manifesta-se nos pelos corpóreos
- Abre-se no nariz e controla o muco nasal
- Pode ser afetado pela tristeza, mágoa e aflição



Zang Fu

- Aspectos
 - Odor: podre
 - Cor: branca
 - Sabor: picante
 - Clima: seco
 - Som: lamento



Zang Fu

- **Funções do Baço**

- Governa a transformação e o transporte
- Controla a ascendência do Qi
- Controla o sangue
- Controla os músculos e os quatro membros
- Abre-se na boca e manifesta-se nos lábios
- Controla a saliva
- Abriga o intelecto
- É afetado por excesso de pensamentos



Zang Fu

- Aspectos
 - Odor: adocicado
 - Cor: amarela
 - Sabor: doce
 - Clima: umidade
 - Som: canto



Zang Fu

- **Funções do Rim**

- Armazenar a essência
- Governar nascimento, crescimento, reprodução e desenvolvimento
- Produzir medula
- Governar a água
- Controlar a recepção de Qi
- Abrir-se nos ouvidos
- Manifesta-se nos cabelos
- Controlar os dois orifícios inferiores
- Abrigar a força de vontade
- Controlar a Porta da Vida



Zang Fu

- Aspectos
 - Odor: pútrido
 - Cor: preta
 - Sabor: salgado
 - Clima: frio
 - Som: gemido



Causas das Doenças

- Análise do paciente como um todo
 - Examinar o padrão para buscar a causa
- As causas das doenças podem ser:
 - Interiores
 - Exteriores
 - Variadas



Causas das Doenças

- **Causas interiores das doenças**
 - **Decorrentes de tensão emocional**
 - duradoras e intensas
 - As emoções prejudicam diretamente os órgãos internos
 - Podem causar a desarmonia e serem causadas por esta.
 - Cada emoção reflete uma energia mental particular que pertence ao órgão Yin relacionado



Causas das Doenças

- São cinco as emoções que afetam um órgão yin específico
 - Todas as emoções afetam o coração
 - A raiva afeta o Fígado
 - A alegria afeta o Coração
 - Preocupação afeta o Baço
 - Tristeza/aflição afeta o Pulmão
 - Medo afeta o rim



Causas das Doenças

- Efeitos das emoções no Qi
 - Raiva faz o Qi ascender
 - Alegria reduz a velocidade do Qi
 - Tristeza dissolve o Qi
 - Preocupação faz o Qi estagnar
 - Medo faz o Qi descender
 - Todas as alterações levam a estagnação de Qi



Causas das Doenças

- Estagnação de Qi leva:
 - Estase de sangue
 - Calor
 - Fogo
 - Fleuma



Causas das Doenças

- **Sinais e sintomas dos efeitos da Raiva:**
 - Afeta o fígado
 - Provoca a estagnação ou subida do Qi
 - Pode causar a subida do yang (raiva liberada)
 - Sintomas de dor de cabeça, tontura, zumbido, face vermelha, rigidez no pescoço
 - Pode afetar o estômago, Intestinos e Coração.



Causas das Doenças

- **Sinais e sintomas dos efeitos da Alegria:**
 - Afeta o coração
 - Reduz a velocidade do Qi
 - Sintomas de palpitação, excitabilidade excessiva, insônia, inquietude e ponta da língua vermelha



Causas das Doenças

- **Sinais e sintomas dos efeitos da Tristeza:**
 - Afeta Pulmão e Coração
 - Dissolve o Qi
 - Sintomas de falta de ar, fadiga, sensação de desconforto no tórax, depressão ou choro



Causas das Doenças

- **Sinais e sintomas dos efeitos da Preocupação:**
 - Afeta Baço e pulmão
 - Estagna o Qi
 - Sintomas (Baço): falta de apetite, desconforto epigástrico, distensão abdominal, fadiga, compleição pálida
 - Sintomas (pulmão): falta de ar, tosse seca, voz fraca, suspiro, etc



Causas das Doenças

- **Sinais e sintomas dos efeitos do Medo:**
 - Afeta o rim
 - Descende o Qi
 - Sintomas de enurese noturna, incontinência urinária e diarreia



Causas das Doenças

- **Causas Exteriores das Doenças**
 - **Presenças dos seis fatores climáticos**
 - Vento: primavera
 - Frio: inverno
 - Calor de Verão
 - Umidade: final do verão
 - Secura: outono
 - Fogo: verão



Causas das Doenças

- Ao fatores climáticos só podem se tornar causa de doenças quando :
 - o organismo estiver debilitado em relação ao fator
 - o fator estiver mais forte em relação as energias defensivas do organismo.
 - diagnóstico é realizado pelas manifestações clínicas e não pelo interrogatório do paciente
 - FP penetra pelo nariz e boca quando for por Vento–Calor e pela pele quando for por Vento–Frio.



Causas das Doenças

Teoria dos Seis Estágios

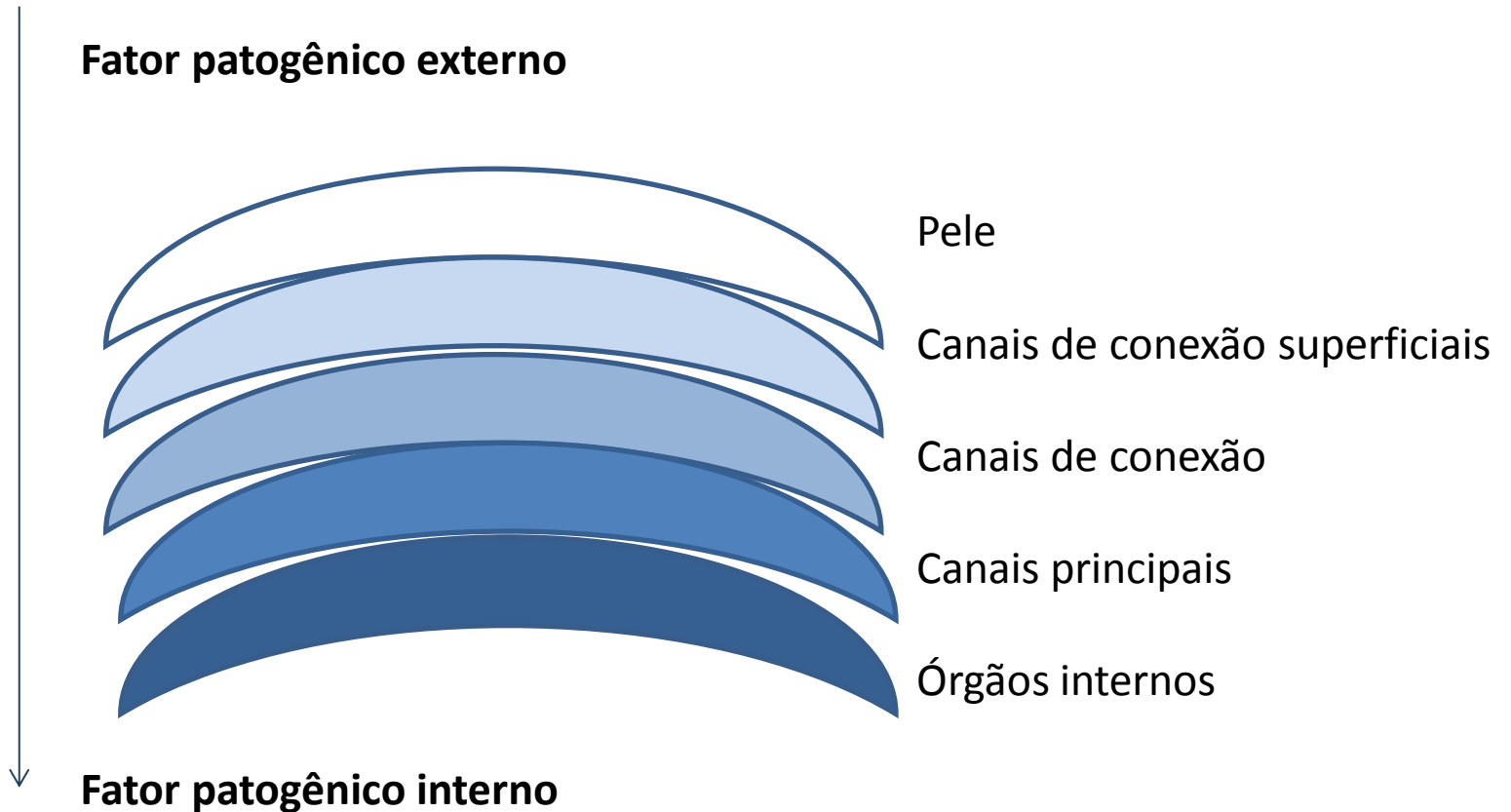
- Invasão de vento Frio
 - Yang Maior – Tai yang
 - Yang brilhante – Yang Ming
 - Yang Menor – Shao Yang
 - Yin Maior – Tai Yin
 - Yin Menor – Shao Yin
 - Yin Terminal – Jue Yin

Teoria dos Quatro Níveis

- Invasão de vento Calor
 - Qi defensivo – Wei Qi
 - Qi
 - Qi nutritivo – Ying
 - Sangue - Xue



Causas das Doenças



De acordo com o Clássico de Medicina Interna do Imperador Amarelo



Causas das Doenças

- Estagnação de Qi
 - Causas: tensão emocional
 - Sinais e Sintomas: distensão, mudanças de humor, desânimo, suspiros frequentes..
- Estase de sangue
 - Causas: estagnação de Qi, Frio, Calor, Deficiência de Qi, Fleuma, deficiência de sangue
 - Sinais e Sintomas: dor em pontada, fixa e perfurante. Maior causa de Câncer, , mioma, AVC



Causas das Doenças

- Vento interior
 - Causas: Desarmonias do Fígado(calor, fogo, deficiência de sangue e yin do F, subida do Yang)
 - Sinais e Sintomas: tremores, tiques, tonturas, vertigem, entorpecimento, desvio da boca, convulsão, etc
- Umidade interior
 - Causas: Deficiência do Qi do Baço e umidade exterior
 - Sinais e Sintomas: Peso, sensação de plenitude, letargia, urina turva, leucorréia excessiva, dor muscular, etc



Causas das Doenças

- Frio interior
 - Causas: Deficiência de Yang e Frio exterior
 - Sinais e Sintomas: Dor aguda do tipo cãimbra ou cólica que é aliviada por bebidas quentes, ausência de sede, corrimento fino e claro, membros frios
- Fleuma
 - Causas: deficiência de Baço
 - Sinais e Sintomas: corpo da língua inchado, revestimento pegajoso na língua, náusea, opressão torácica, tontura, sensação de peso, obesidade, face inchada, pele oleosa, etc
 - Importante: grande causa de doenças graves como câncer, AVC e doenças cardíacas



Causas das Doenças

- Calor
 - Causas: tensão emocional (estagnação de Qi) e dieta
 - Sinais e sintomas: sensação de calor, face vermelha, inquietude mental, língua vermelha e sede.
- Fogo
 - Causas: transformação de outros fatores patogênicos (vento, Frio, calor ou umidade), consumo de bebidas e comida quentes, álcool e estresse emocional
 - Sinais e sintomas: face e olhos vermelhos, aftas na língua e boca, urina escura e escassa, evacuação ressecada, grande irritabilidade, explosões de raiva, etc.



Causas das Doenças

- **Causas Variadas**
 - Constituição debilitada
 - Sobrecarga de trabalho
 - Falta ou excesso de exercícios físicos
 - Atividade sexual excessiva
 - Dieta
 - Traumas
 - Parasitas e venenos
 - Drogas



Diagnóstico

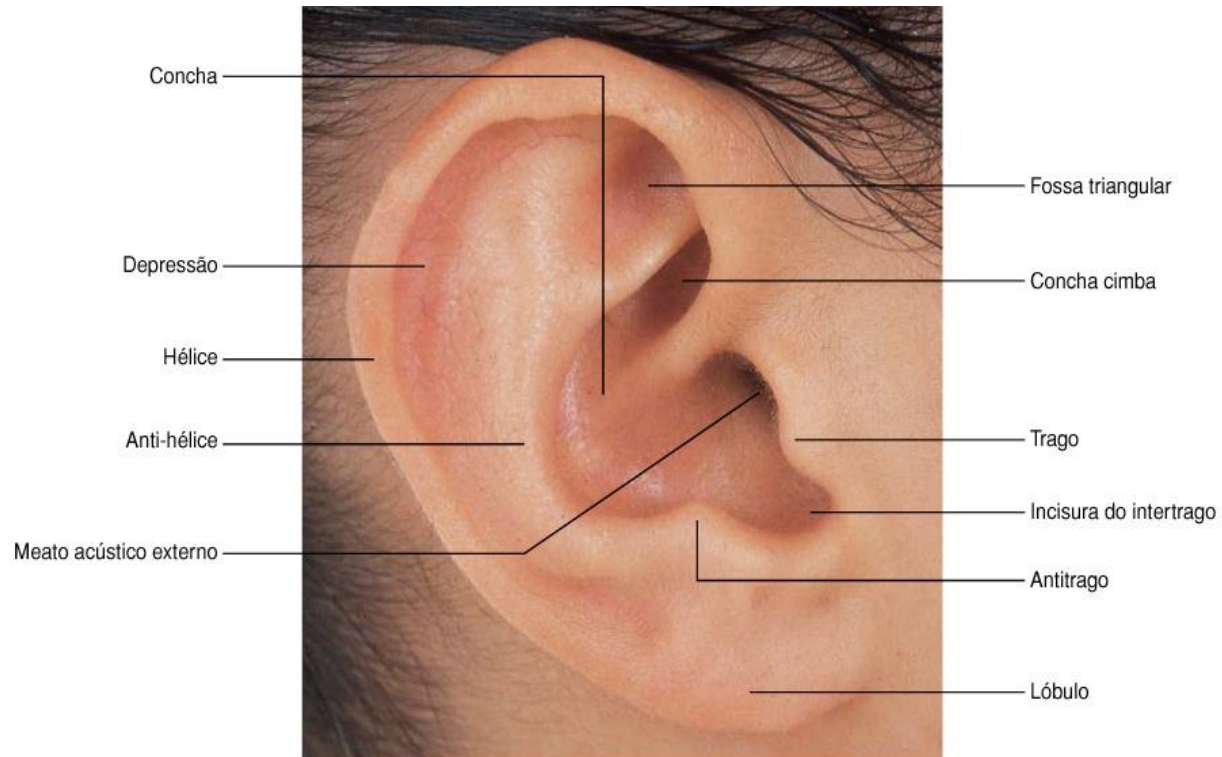
- O diagnóstico na Medicina Chinesa pode ser realizado por:
 - Observação
 - Interrogatório
 - Palpação
 - Auscultação e olfação



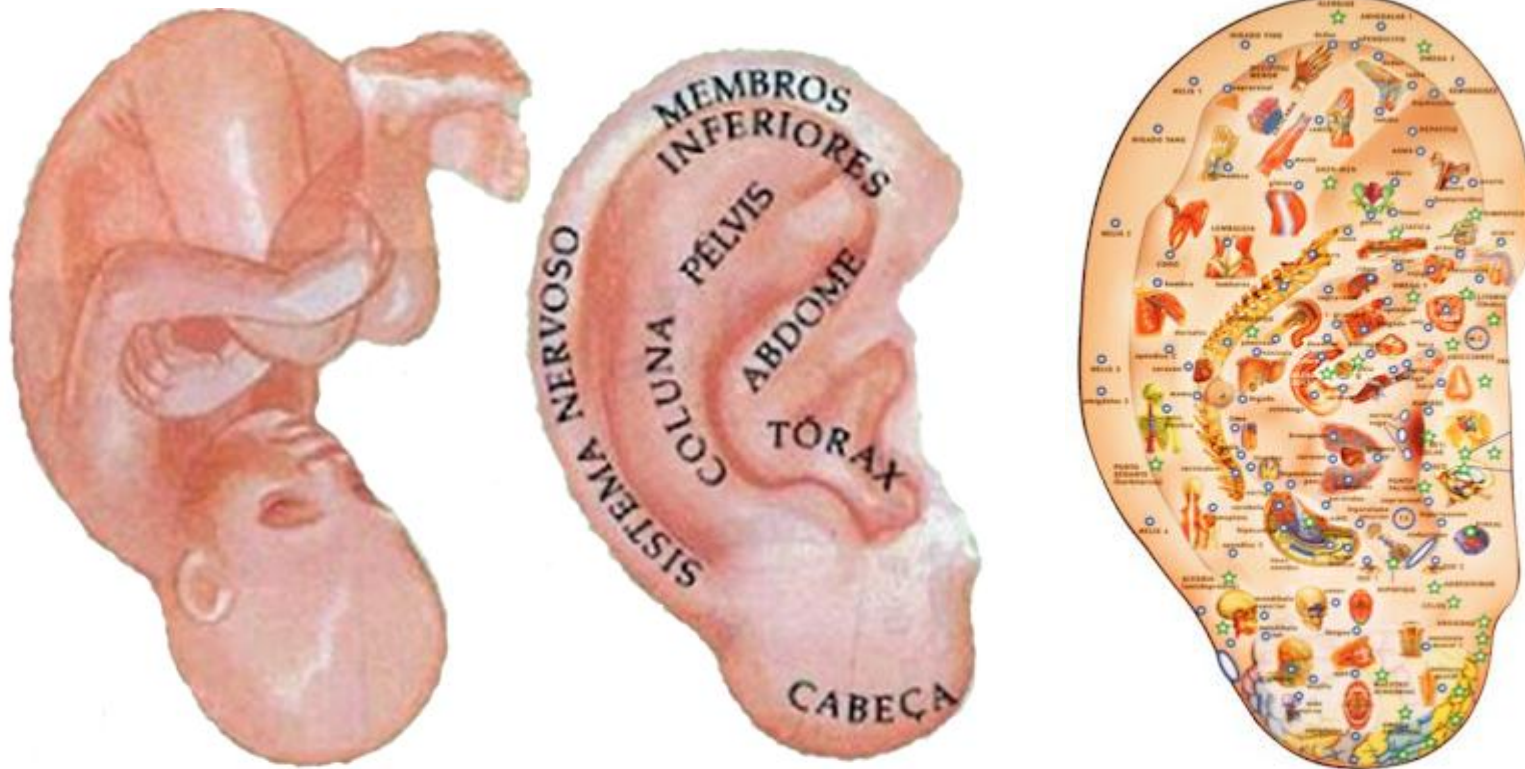
Diagnóstico

- **Por observação:**
 - Das características constitucionais
 - Condutas e movimentos do corpo
 - Cabeça e face
 - Orelha
 - Língua
 - Dentes e gengivas

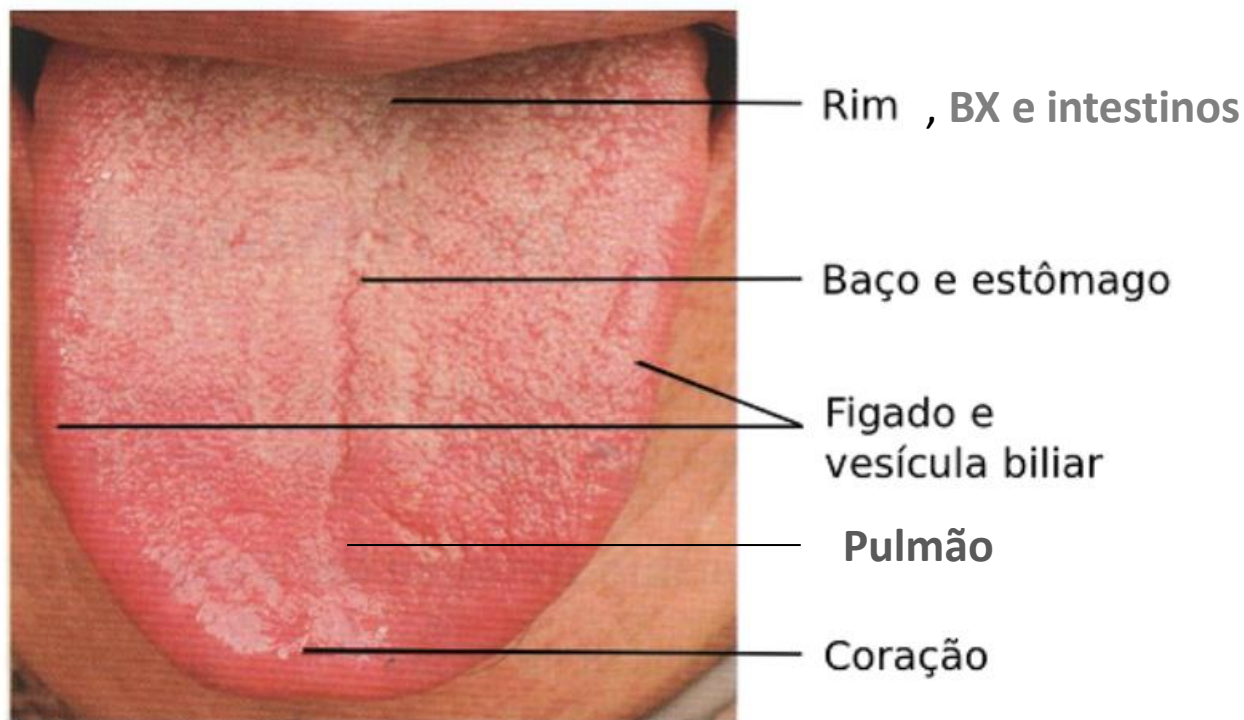
Diagnóstico Auricular



Diagnóstico Auricular



Diagnóstico através da Língua



Topografia da Língua



Diagnóstico

- Diagnóstico através da lingua
 - Cor da língua: indica as condições do sangue e do Qi nutritivo e órgãos yin
 - Forma da língua: indica o estado do sangue e do Qi nutritivo
 - Revestimento: indica estado dos órgãos yang, calor, frio, excesso ou deficiência
 - Umidade: condições dos fluidos corpóreos



Diagnóstico

- Cor da Língua
 - Pálida: Deficiência de yang e/ou sangue
 - Vermelha: Calor
 - Com revestimento: calor por excesso
 - Sem revestimento: calor por deficiência
 - Púrpura: Estase de sangue
 - Púrpura avermelhada: calor e estase
 - Púrpura azulada: frio e estase
 - Azul: frio interior

Diagnóstico



Língua púrpura avermelhada



Língua pálida no centro



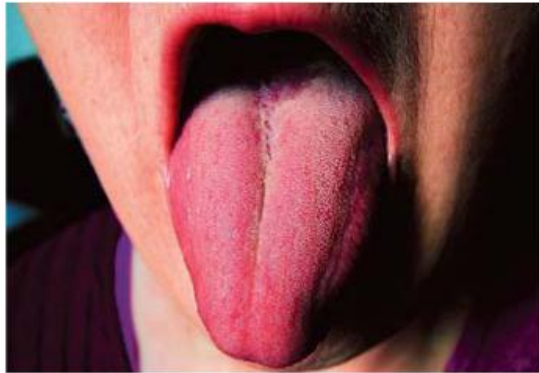
Língua descascada



Diagnóstico

- Forma da Língua
 - Magra: Deficiência de Sangue ou Yin
 - Inchada: umidade
 - Rígida: vento interior ou estase de sangue
 - Flácida: deficiência de fluídos
 - Longa: calor
 - Curta : frio
 - Fissurada: Excesso de calor ou deficiência de Yin
 - Trêmula: Deficiência de Qi do Baço
 - Desviada: Vento interior
 - Marcas de dentes: Deficiência do Qi do baço

Diagnóstico



Lingua dura



Língua alargada



Fissura no estômago



Área inchada: Pulmão

Ilustrações disponíveis em Maciocia, 2007



Diagnóstico

- Revestimento:
 - Branco e fino: normal
 - Espesso: fator patogênico
 - Sem raíz: deficiência de Qi do estômago
 - Branco: padrão de frio
 - Amarelo: padrão de calor
 - Cinzento ou preto: frio ou calor extremo (úmida ou seca respectivamente)

Diagnóstico





Diagnóstico

- **Diagnóstico Interrogatório**
 - Dor
 - Alimento e sensação de gosto
 - Fezes e urina
 - Níveis de energia
 - Cabeça, face e corpo
 - Tórax e abdome
 - Membros
 - Sono
 - Transpiração
 - Ouvidos e olhos
 - Sensação de Frio, Calor e febre
 - Sintomas emocionais
 - Sintomas sexuais
 - Sintomas femininos (menstruação...)

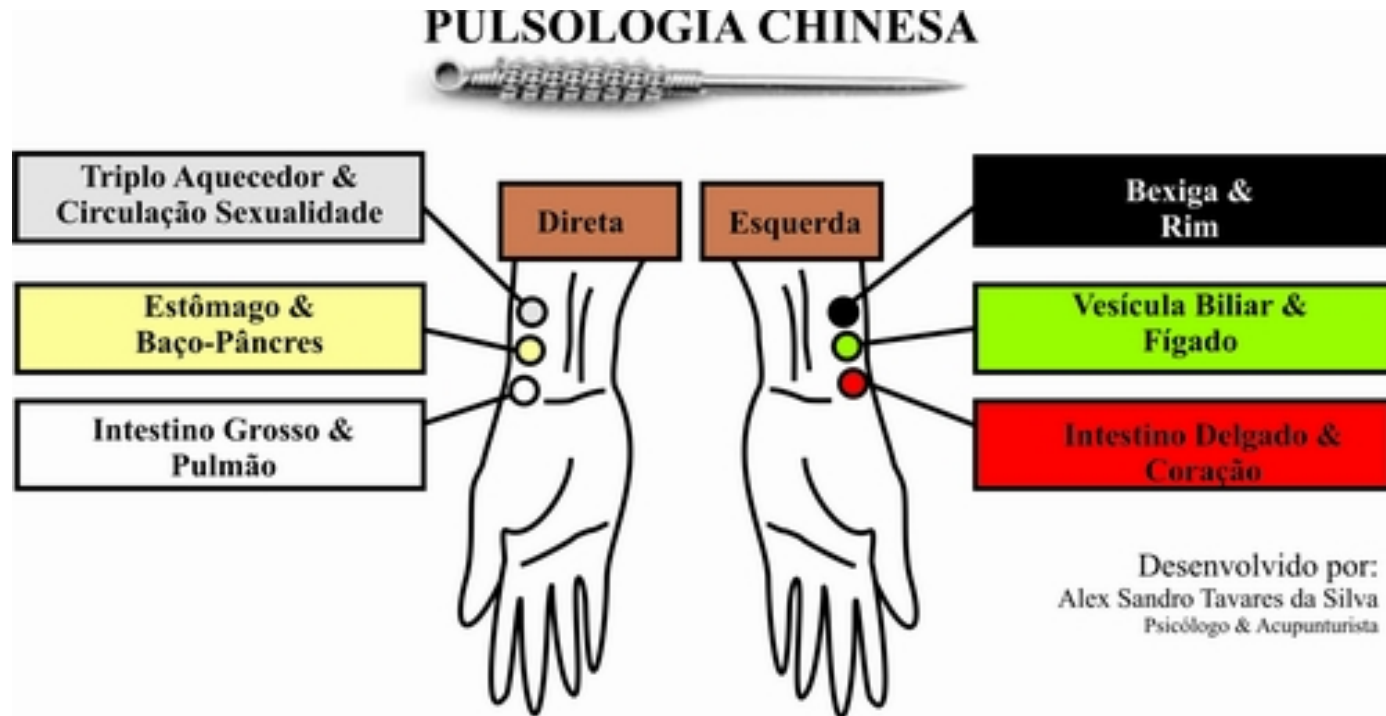


Diagnóstico

- **Diagnóstico palpatório**
 - Pulso
 - Três níveis do Pulso:
 - Superficial: reflete o estado do Qi e órgãos Yang
 - Médio: reflete o estado do Sangue
 - Profundo: reflete o estado do Yin e órgãos yin



Diagnóstico





Diagnóstico

- **Auscutação e Olfacção**
- **Auscultação**
 - Percepção das características dos sons emitidos pelos pacientes como suspiro, tosse , respiração, soluço, eructação, voz, borborigmos
- **Olfacção**
 - Percepção dos odores corporais, como hálito, suor, gases intestinais, secreções, urina, escarro, etc



Identificação dos Padrões

- De acordo com oito princípios
 - Interior / exterior
 - Calor / Frio
 - Excesso / deficiência
 - Yin / Yang



Identificação dos Padrões

- De acordo com Qi, Sangue e Fluidos Corpóreos
 - Método que descreve as desarmonias básicas destes padrões como deficiência, estagnação, rebelião, etc...
- De acordo com os fatores patogênicos
 - Vento, umidade, calor, frio, secura e fogo interiores e exteriores.
- De acordo com os órgãos internos
 - Aplicação dos oito princípios aos órgãos internos



Órgãos internos: Coração

Deficiência

- Def. de Qi
- Deficiência de Yang
- Colapso do Yang
- Deficiência do Sangue
- Deficiência do Yin

Excesso

- Agitação do Fogo
- Fleuma-fogo
- Estagnação do Qi

Deficiência e Excesso

- Estase do Sangue do Coração



Órgãos internos: Fígado

Deficiência

- Deficiência de Sangue
- Deficiência do Yin

Excesso

- Estagnação do Qi
- Rebelião do Qi
- Estase de Sangue
- Agitação do fogo do Fígado
- Umidade – calor

Excesso e Deficiência

- Subida do Yang
- Agitação interior de Vento
- Deficiência de sangue gerando vento



Órgãos internos: Pulmão

Deficiência

- Def. de Qi
- Deficiência de Yin
- Secura

Excesso

- Invasão de Vento-Frio
- Invasão de Vento – Calor
- Calor
- Umidade – Fleuma



Órgãos internos: Baço

Deficiência

- Def. do Qi
- Deficiência do Yang
- Afundamento do Qi
- Baço não controlando o Sangue
- Deficiência de Sangue

Excesso

- Umidade – Frio
- Umidade - Calor



Órgãos internos: Rim

Deficiência

- Deficiência do Yang
- Deficiência do Yin
- Falta de firmeza do Qi
- Falha ao receber o Qi
- Deficiência da essência

Excesso / deficiência

- Deficiência de Yang com água transbordando
- Deficiência do Yin com agitação de Calor